

GEMEINDE ST. GILGEN BEBAUUNGSPLAN DER GRUNDSTUFE

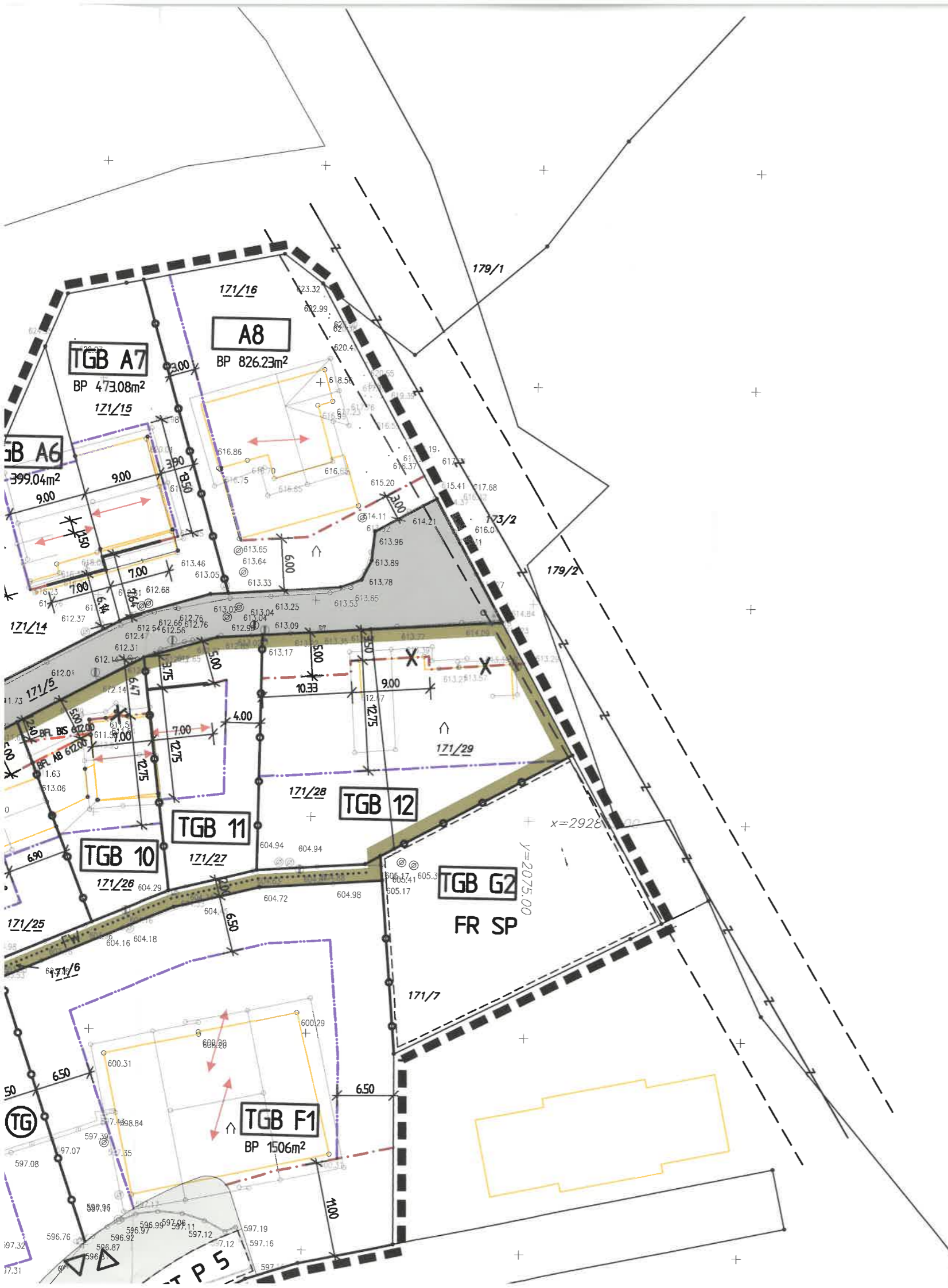
FÜR DEN BEREICH "GAGERNGRÜNDE"

GP 171/4, 171/2, 171/30, 171/31, 171/32, 171/33, 171/8, 168/2,
171/17, 171/18, 171/20, 171/21, 171/22, 171/23, 171/24,
171/6, 171/25, 171/26, 171/27, 171/28, 171/29, 171/7, 171/5,
171/9, 171/10, 171/11, 171/12, 171/13, 171/14, 171/15, 171/16
UND 168/1; KG ST. GILGEN

M 1:500

6. ABÄNDERUNG

SOWIE ANPASSUNG AN DAS ROG 2009 UND
AN DIE PLANDARSTELLUNGSVERORDNUNG



LEGENDE:

1. FESTLEGUNGEN IM FLÄCHENWIDMUNGSPLAN:

1.1 FLÄCHENWIDMUNGEN:

EW

ERWEITERTE WOHNGEBIETE (§ 30 Abs 1 Z 2 ROG 2009)

EW/L

ERWEITERTE WOHNGEBIETE (§ 30 Abs 1 Z 2 ROG 2009) / LÄRMBELASTETE FLÄCHEN (HANDLUNGSSTUFE 2)

EW/L1

ERWEITERTE WOHNGEBIETE (§ 30 Abs 1 Z 2 ROG 2009) / LÄRMBELASTETE FLÄCHEN (HANDLUNGSSTUFE 1)



GRENZLINIEN ZWISCHEN UNTERSCHIEDLICHEN WIDMUNGSKATEGORIEN

2. FESTLEGUNGEN IM BEBAUUNGSPLAN:

2.1 FLUCHTLINIEN (§ 54, § 55 ROG 2009):



STRASSENFLUCHTLINIEN (§ 54 ROG 2009)



BAUFLUCHTLINIE (§ 55 Abs 1 ROG 2009)



BAULINIE (§ 55 Abs 2 ROG 2009)



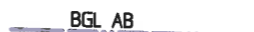
BAUGRENZLINIE (§ 55 Abs 3 ROG 2009)



GESTAFFELTE BAUFLUCHTLINIEN - NACH HÖHEN BEZOGEN AUF MEERESHÖHE (§ 55 Abs 6 ROG 2009)



GESTAFFELTE BAUGRENZLINIEN - NACH HÖHEN BEZOGEN AUF MEERESHÖHE (§ 55 Abs 6 ROG 2009)



GESTAFFELTE BAUGRENZLINIEN - NACH HÖHEN BEZOGEN AUF MEERESHÖHE (§ 55 Abs 6 ROG 2009)



2.2 BAULICHE AUSNUTZBARKEIT DER GRUNDFLÄCHEN (§ 56 ROG 2009):

GRZ zB. 0.30

GRUNDFLÄCHENZAHL - GRZ (§ 56 Abs 2 ROG 2009)

GFZ zB. 0.60

GESCHOSSFLÄCHENZAHL - GFZ (§ 56 Abs 4 ROG 2009)

2.3 BAUHÖHEN (§ 57 ROG 2009):

FH zB. 609.33

FIRSTHÖHE (FH) - IN METERN BEZOGEN AUF MEERESHÖHE

TH zB. 607.59

ÖBERSTE TRAUFEHÖHE (TH) - IN METERN BEZOGEN AUF MEERESHÖHE

ZOG zB. 3

ZAHL DER OBERIRDISCHEN GESCHOSSE (§57 Abs 2) - HÖCHSTHÖHE

2.4 BAUWEISEN (§ 58 ROG 2009):

BW g

GESCHLOSSENE BAUWEISE (§ 58 lit a ROG 2009)

BW o

OFFENE BAUWEISE - FREISTEHEND ODER GEKUPPELT (§ 58 lit b ROG 2009)

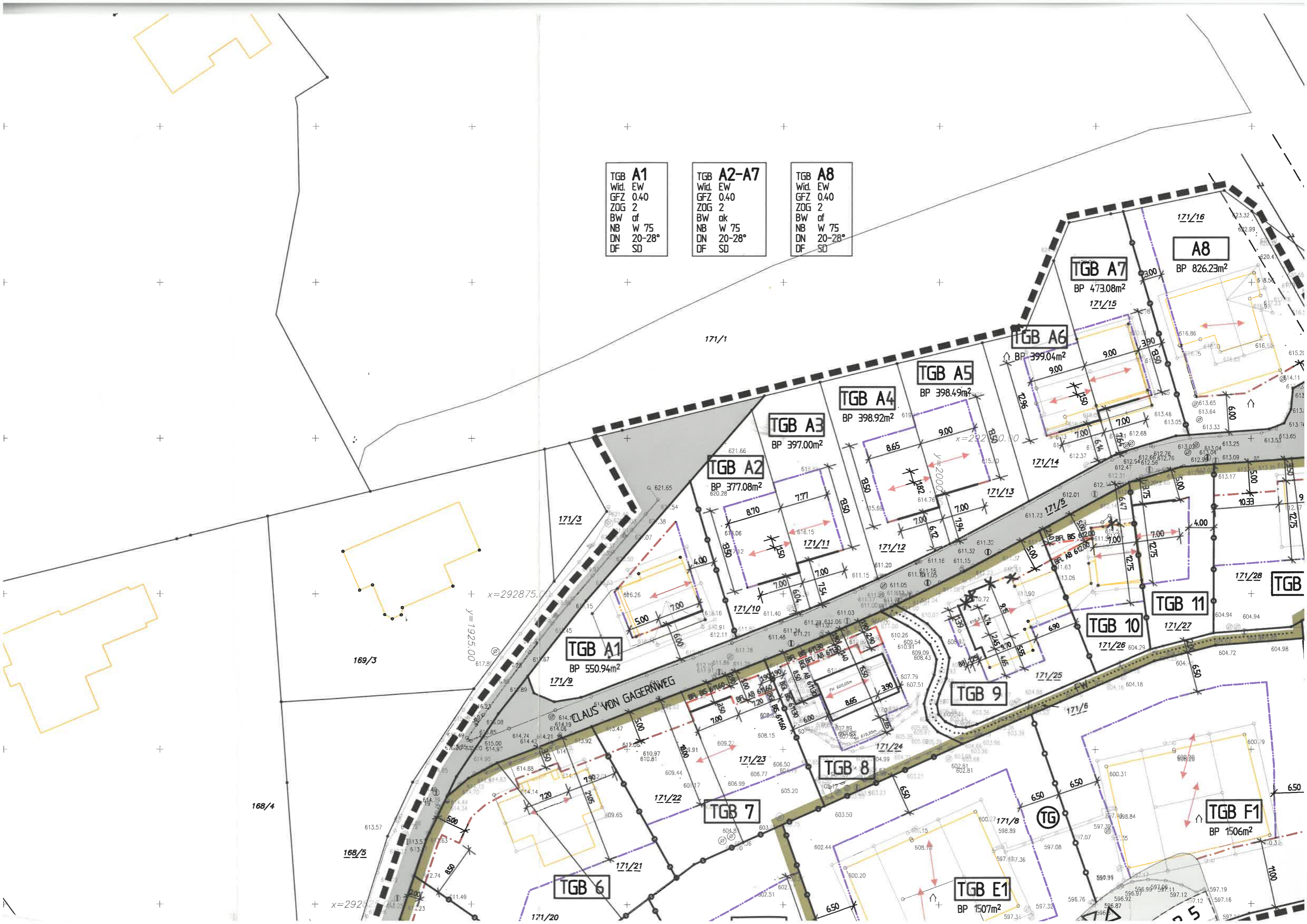
BW of

OFFENE BAUWEISE - FREISTEHEND (§ 58 lit b ROG 2009)

TGB	A1
Wid.	EW
GFZ	0.40
ZOG	2
BW	af
NB	W 75
DN	20-28°
DF	SD

TGB	A2-A7
Wid.	EW
GFZ	0.40
ZOG	2
BW	ak
NB	W 75
DN	20-28°
DF	SD

TGB	A8
Wid.	EW
GFZ	0.40
ZOG	2
BW	af
NB	W 75
DN	20-28°
DF	SD



CLAUS VON GAGERWEG

TGB A1
BP 550.94m²

TGB A2
BP 377.08m²

TGB A3
BP 397.00m²

TGB A4
BP 398.92m²

TGB A5
BP 398.49m²

TGB A6
BP 399.04m²

TGB A7
BP 473.08m²

TGB A8
BP 826.23m²

TGB 9

TGB 8

TGB 7

TGB 6

TGB E1
BP 1507m²

TGB F1
BP 1506m²

168/4

168/5

169/3

171/1

171/3

171/9

171/10

171/11

171/12

171/13

171/14

171/15

171/16

171/26

171/27

171/28

171/25

171/24

171/23

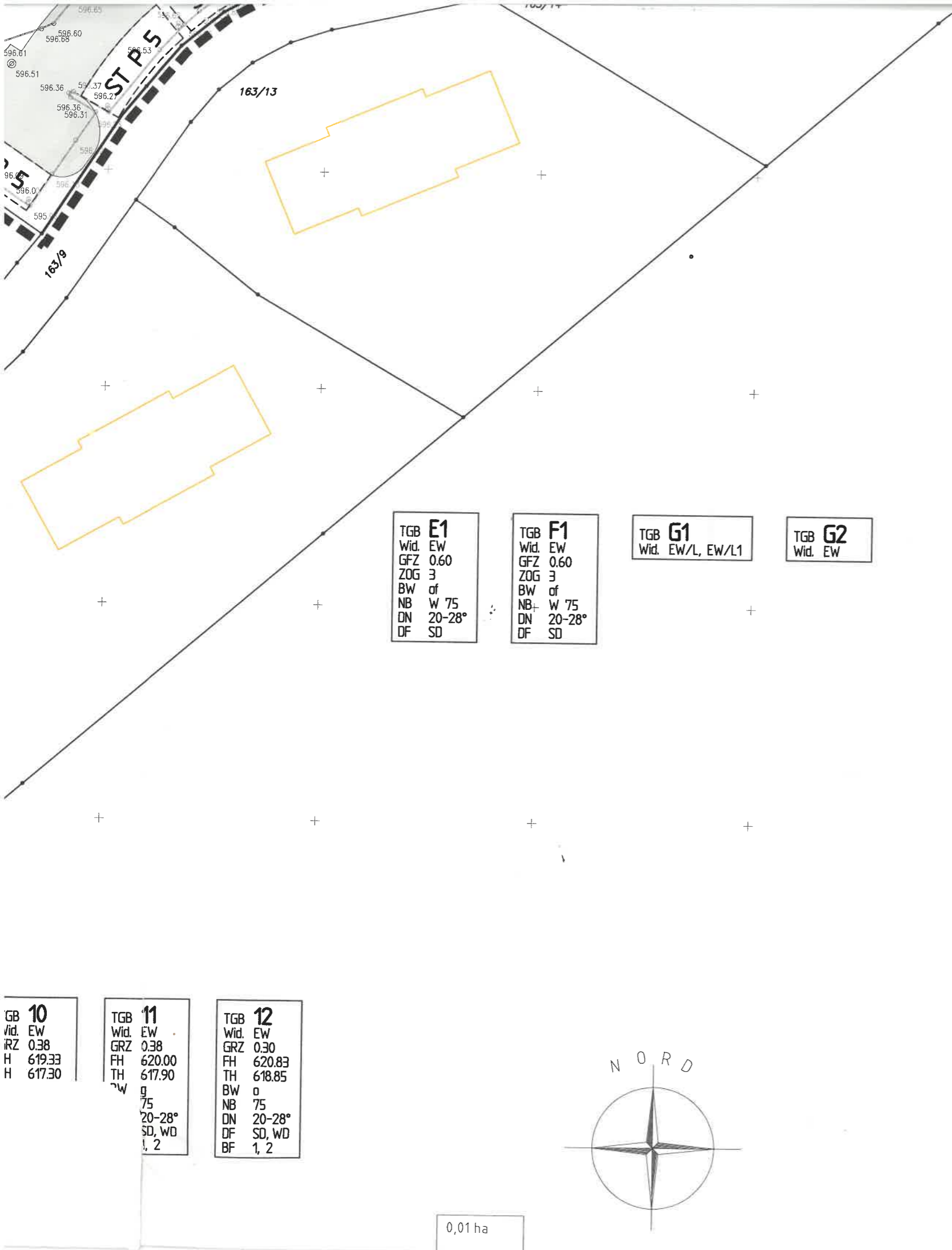
171/22

171/21

171/20

x=292875.00
y=1925.00

x=292



2.5 NUTZUNG VON BAUTEN (§ 60, §53 Abs 2 Z 11 ROG 2009)
NB W 75 ZULÄSSIGE NUTZUNG BEZOGEN AUF DIE GESCHOSSFLÄCHE (§ 60 Abs 1 ROG 2009)
ANTEIL WOHNNUTZUNG

2.6 ÄUSSERE ARCHITEKTONISCHE GESTALTUNG VON BAUTEN (§ 53 Abs 2 Z 7 ROG 2009)

↔ FIRSTRICHTUNG
DN 20°-28° DACHNEIGUNG (DN)
DF SD, WD DACHFORM SATTELDACH, WALMDACH

2.7 BAUPLATZGRÖSSEN UND -GRENZEN (§ 53 Abs 2 Z 3 ROG 2009)
BP zB. 552,91m² BAUPLATZGRÖSSE

2.8 VERKEHRSFLÄCHEN:

— VERLAUF DER GEMEINDESTRASSE
— SONSTIGE ÖFFENTLICHE STRASSEN
.....FW..... SELBSTSTÄNDIGER FUSS- UND RADWEG

ST P 10 LAGE, ZAHL UND ART VON STELLPLÄTZEN FÜR KFZ (§ 53 Abs 2 Z 12 ROG 2009)

⊗ TIEFGARAGE

◁ AUS- UND EINFahrTEN VON GARAGEN

2.9 FREIRAUMGESTALTUNG:

FR SP SPIELPLATZ

2.10 SONSTIGE DARSTELLUNGEN:

█ GRENZE DES PLANUNGSGEBIETES
● GRENZLINIEN (ZWISCHEN UNTERSCHIEDLICHEN EINZELNEN BEBAUUNGSGRUNDLAGEN)

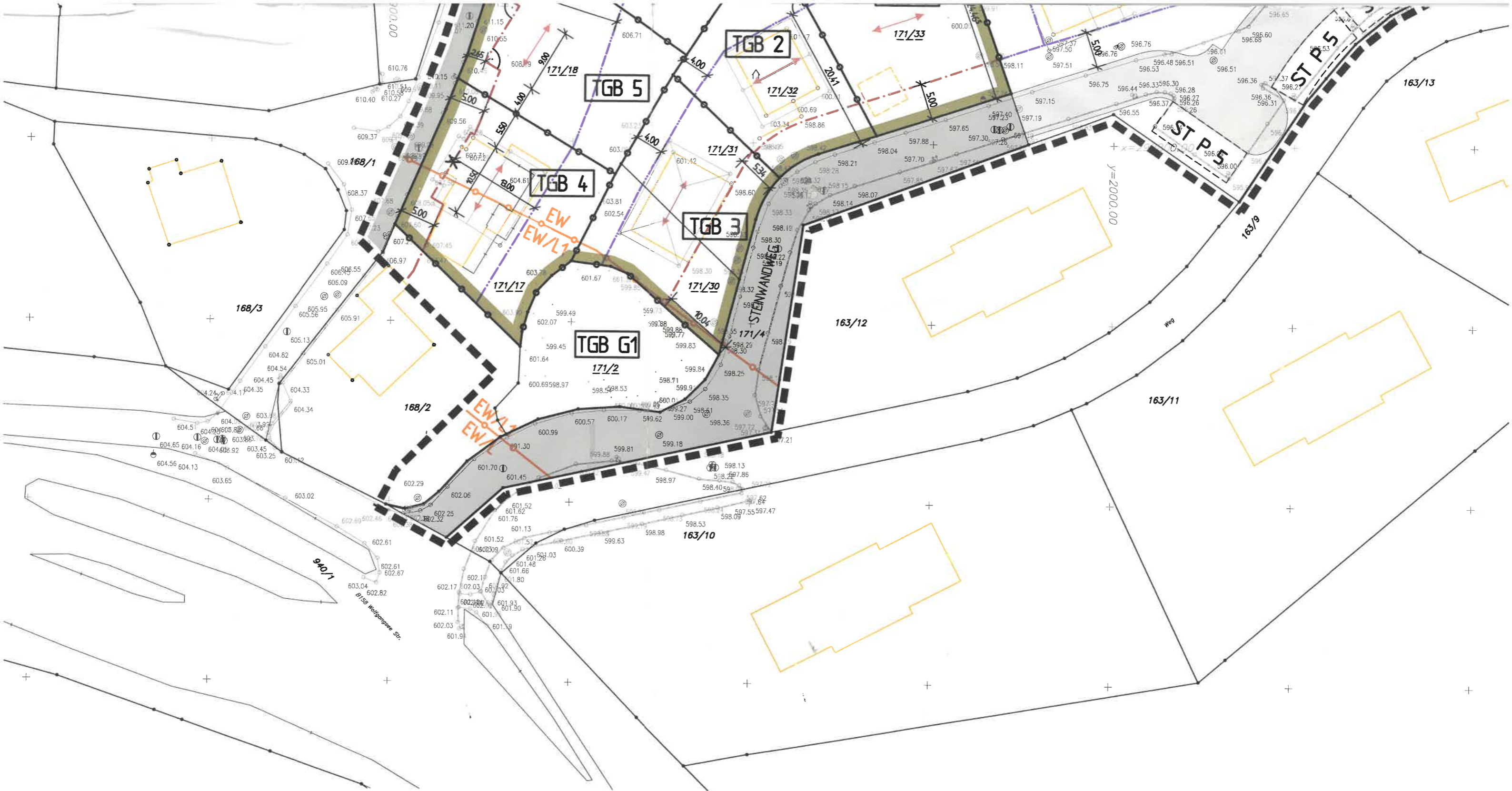
BF 1 BESONDERE FESTLEGUNGEN IN TEXTFORM HINSICHTLICH DER ARCHITEKTONISCHEN GESTALTUNG DER GEBÄUDE

BF 2 BESONDERE FESTLEGUNGEN IN TEXTFORM HINSICHTLICH DER FREIRAUMGESTALTUNG - AUSSENANLAGEN

BF 3 BESONDERE FESTLEGUNGEN IN TEXTFORM HINSICHTLICH LÄRMSCHUTZMASSNAHMEN

TGB TEILGEBIETE

Wid. GFZ/GRZ
FH
TH
BW
NB
DN
DF
RF NUTZUNGSSCHABLONE FÜR EINHEITLICHE BEBAUUNGSBEDINGUNGEN



TGB 1
Wid. EW
GRZ 0.30
FH 608.60
TH 606.40
BW of
NB 75
DN 20-28°
DF SD, WD
BF 1, 2

TGB 2
Wid. EW
GRZ 0.30
FH 609.20
TH 607.00
BW of
NB 75
DN 20-28°
DF SD, WD
BF 1, 2

TGB 3
Wid. EW, EW/L1
GRZ 0.30
FH 609.03
TH 607.29
BW of
NB 75
DN 20-28°
DF SD, WD
BF 1, 2

TGB 4
Wid. EW, EW/L1
GRZ 0.30
FH 615.41
TH 613.19
BW of
NB 75
DN 20-28°
DF SD, WD
BF 1, 2

TGB 5
Wid. EW
GRZ 0.30
FH 618.40
TH 616.50

TGB 6
Wid. EW
GRZ 0.30
FH 621.41
TH 619.22

TGB 7
Wid. EW
GRZ 0.35
FH 620.10
TH 618.00

TGB 8
Wid. EW
GRZ 0.38
FH 620.05
TH 618.29

TGB 9
Wid. EW
GRZ 0.30
FH 618.53
TH 616.02

TGB 10
Wid. EW
GRZ 0.38
FH 619.33
TH 617.30

TGB 11
Wid. EW
GRZ 0.38
FH 620.00
TH 617.90
BW of
NB 75
DN 20-28°
DF SD, WD
BF 1, 2

TGB 12
Wid. EW
GRZ 0.30
FH 620.83
TH 618.85
BW of
NB 75
DN 20-28°
DF SD, WD
BF 1, 2