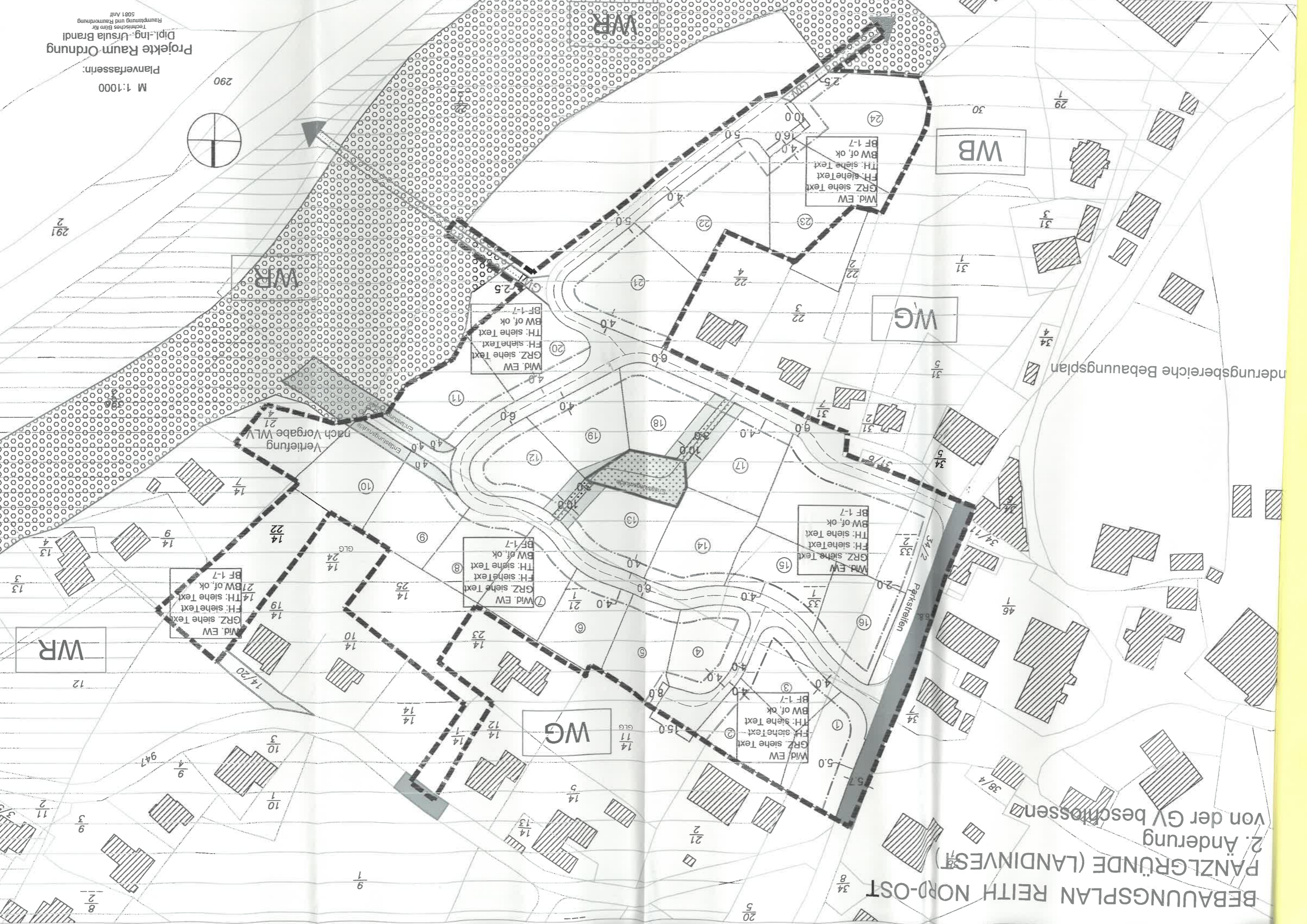


**BEBAUUNGSPLAN REITH NORD-OST**  
**PANZLGRÜNDE (LANDINVEST)**  
 2. Änderung  
 von der GV beschlossen



nderungsbereiche Bebauungsplan

Planverfasserin:  
 M 1:1000  
 Dipl.-Ing.-Ursula Brandl  
 Technisches Büro für  
 Raumplanung und Raumordnung  
 5081 Anif

